

NORMAS TÉCNICAS DE CONSTRUCCIÓN

REDES AÉREAS

34.5 kV

RETENIDAS



NORMAS TÉCNICAS DE CONSTRUCCIÓN
RETENIDAS PARA 34.5 kV - CONTENIDO

EH-RTN-N3-000

Elaboró:	Revisó:	Aprobó:	Fecha de Aprobación:	Página:
ACIEM CAPÍTULO HUILA	NJEC	COMITÉ TÉCNICO	23-12-2016	1 de 2

Contiene:

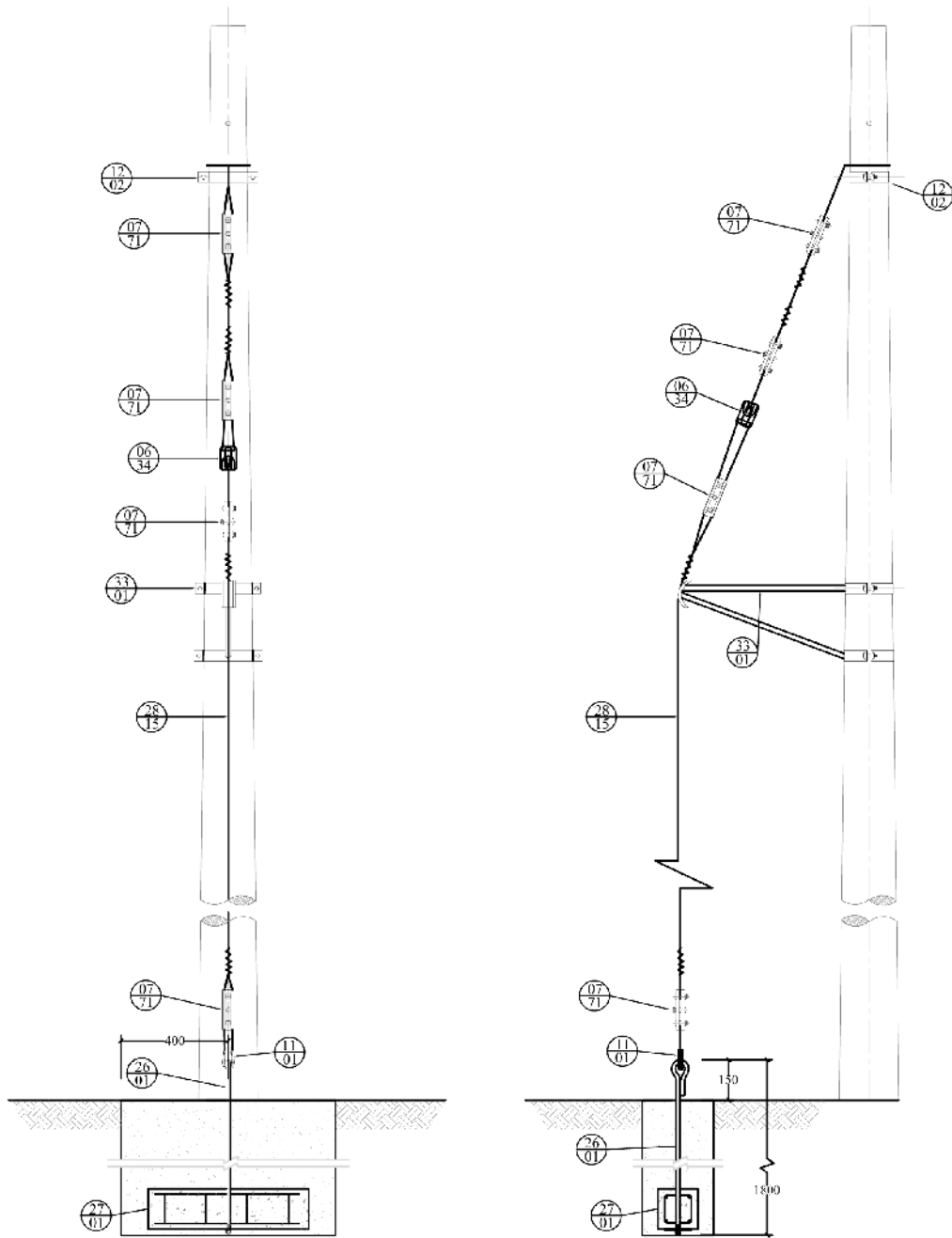
Ítem	Código	Descripción Estructura
1	EH-751-N3	Templete cuerda de guitarra 34.5 kV
2	EH-752-N3	Templete directo a varilla de anclaje 34.5 kV
3	EH-753-N3	Templete poste a poste y a varilla de anclaje 34.5 kV
4	EH-754-N3	Templete para estructura terminal en bandera poste a poste y varilla de anclaje 34.5 kV
5	EH-755-N3	Templete poste a poste entre estructuras terminales 34.5 kV



NORMAS TÉCNICAS DE CONSTRUCCIÓN
RETENIDAS PARA 34.5 kV - CONTENIDO

EH-RTN-N3-000

Elaboró:	Revisó:	Aprobó:	Fecha de Aprobación:	Página:
ACIEM CAPÍTULO HUILA	NJEC	COMITÉ TÉCNICO	23-12-2016	2 de 2



TEMPLETE CUERDA DE GUITARRA 34.5 kV

EH-751
N3

ELABORÓ:	REVISÓ:	APROBÓ:	FECHA APROBACIÓN:	PAGINA:
ACIEM CAPITULO HUILA	NJEC	COMITE TÉCNICO	30-12-2016	1 de 2

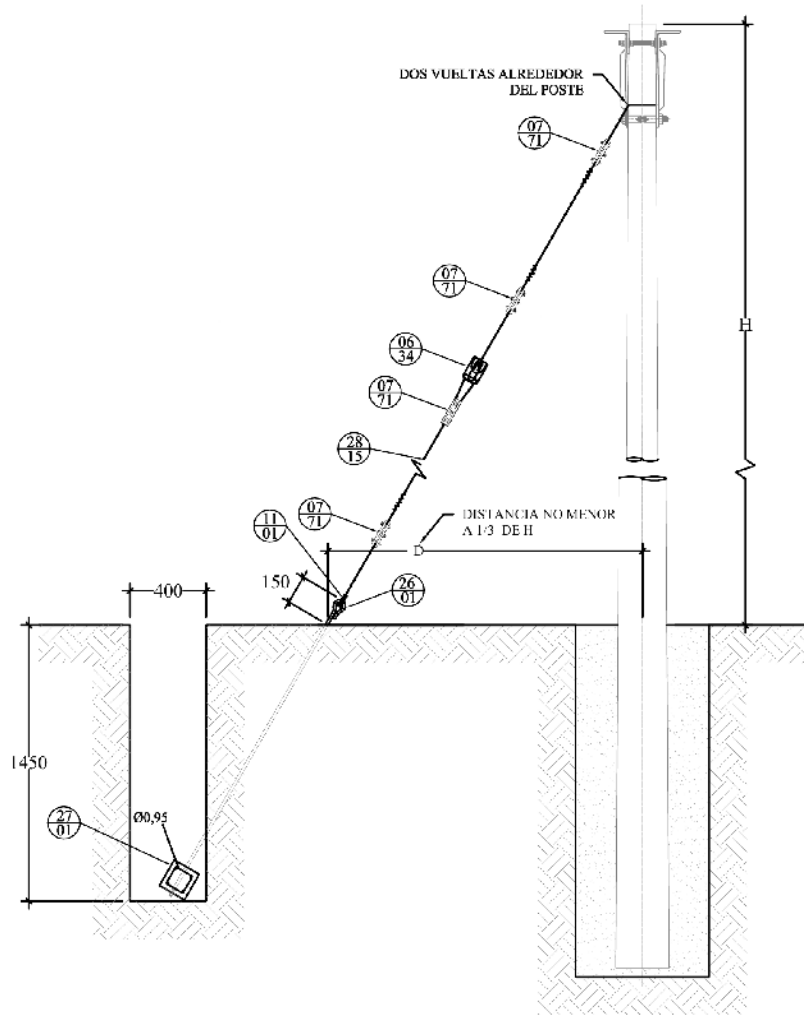
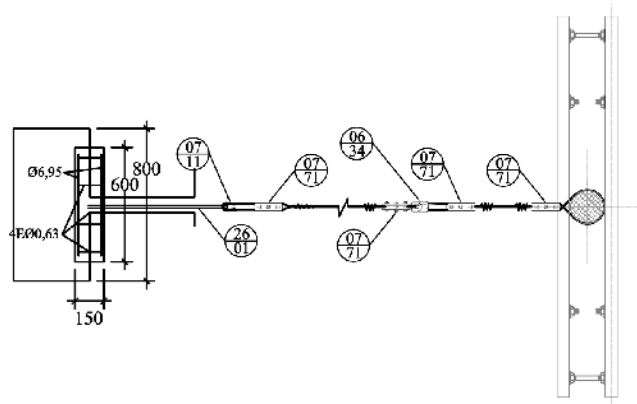
751 Templete cuerda de guitarra 34.5 Kv.

Ref. Mat.	Cant.	Descripción Materiales
		Montaje del Templete
0634	1	Aislador tipo tensor. 171.5x 89 mm 34.5 kV ANSI 54-4
0771	4	Grana prensadora. Diametro del conductor 6.35 mm - 9.18 mm. Dimensiones 150*15 mm
1101	1	Guardacabo de acero galvanizado. Para cable de 15.87 mm.
1202	1	Collarin sin salida. en platina de hierro galvanizado. Diametro del noste 15 - 20 cm.
2601	1	Varilla de anclaje con oio. Diametro 16 mm longitud de 1.8 metros.
2701	1	Vieneta de anclaje. $f_c = 2500 \text{ nsi}$. $E_s = 1400 \text{ k/cm}^2$.
2815	20	Cable de acero galvanizado tipo suner resiste para templete . De 9.5 mm con carga rotura 6980 kef
3301	1	Accesorio para templete cuerda de guitarra

NOTAS:

1. Todas las medidas están dadas en milímetros.

		LISTADO DE MATERIALES TEMPLETE CUERDA DE GUITARRA 34.5 KV		EH-751 N3	
ELABORÓ:	REVISÓ:	APROBÓ:	FECHA APROBACIÓN:	PAGINA:	
ACIEM CAPITULO HUILA	NJEC	COMITE TÉCNICO	30-12-2016	2 de 2	



TEMPLETE DIRECTO A VARILLA DE ANCLAJE 34.5 kV

EH-752
N3

ELABORÓ:	REVISÓ:	APROBÓ:	FECHA APROBACIÓN:	PAGINA:
ACIEM CAPITULO HUILA	NJEC	COMITE TÉCNICO	30-12-2016	1 de 2

752 Templete directo a varilla de anclaje 34.5 kV.

Ref. Mat.	Cant.	Descripción Materiales
		Montaje del Templete
0634	1	Aislador tipo tensor. 171.5x 89 mm 34.5 kV ANSI 54-4
0771	4	Grana prensadora. Diametro del conductor 6.35 mm - 9.18 mm. Dimensiones 150*15 mm
1101	1	Guardacabo de acero galvanizado. Para cable de 15.87 mm.
1202	1	Collarin sin salida. en platina de hierro galvanizado. Diametro del noste 15 - 20 cm.
2601	1	Varilla de anclaje con oio. Diametro 16 mm longitud de 1.8 metros.
2701	1	Vigneta de anclaje. f'c= 2500 psi. Es= 1400 k/cm ² .
2815	20	Cable de acero galvanizado tipo suner resiste para templete . De 9.5 mm con carga rotura 6980 kuf

NOTAS:

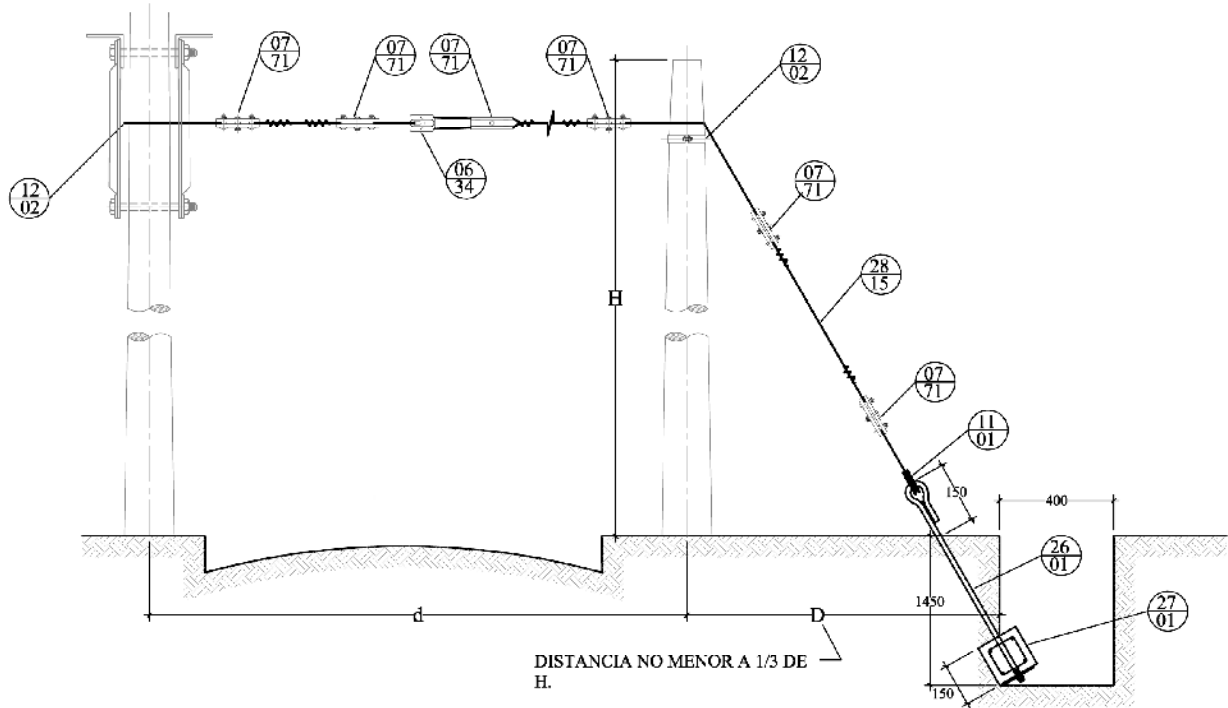
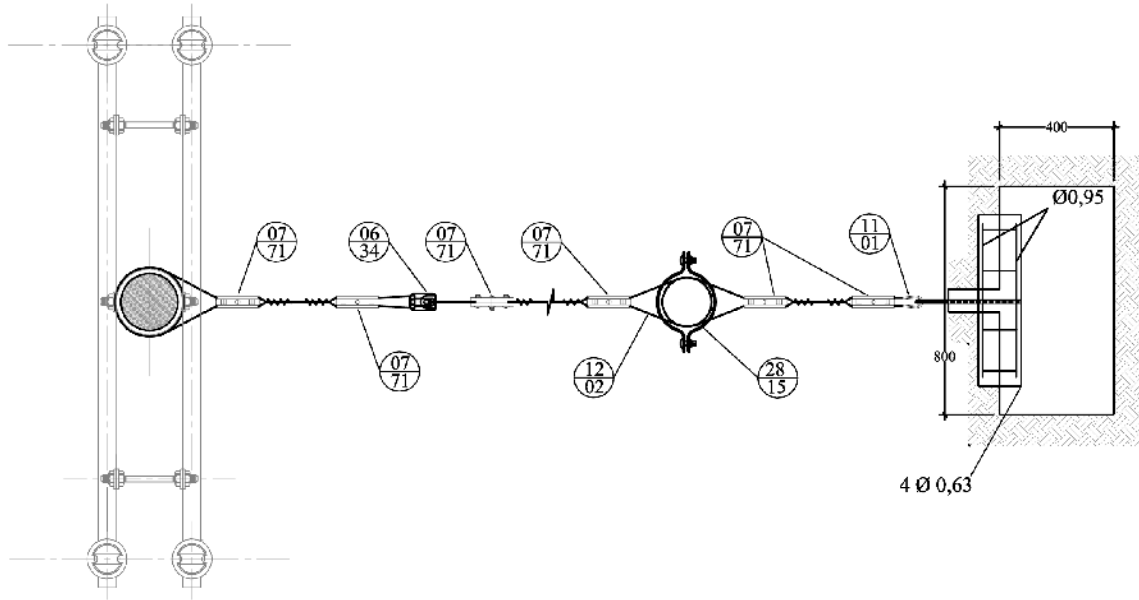
1. Todas las medidas están dadas en milímetros.



LISTADO DE MATERIALES
TEMPLETE DIRECTO A VARILLA DE ANCLAJE 34.5 kV

EH-752
N3

ELABORÓ:	REVISÓ:	APROBÓ:	FECHA APROBACIÓN:	PAGINA:
ACIEM CAPITULO HUILA	NJEC	COMITE TÉCNICO	30-12-2016	2 de 2



TEMPLETE POSTE A POSTE Y A VARILLA DE ANCLAJE 34,5 kV

EH-753
N3


ELABORÓ:	REVISÓ:	APROBÓ:	FECHA APROBACIÓN:	PAGINA:
ACIEM CAPITULO HUILA	NJEC	COMITE TÉCNICO	30-12-2016	1 de 2

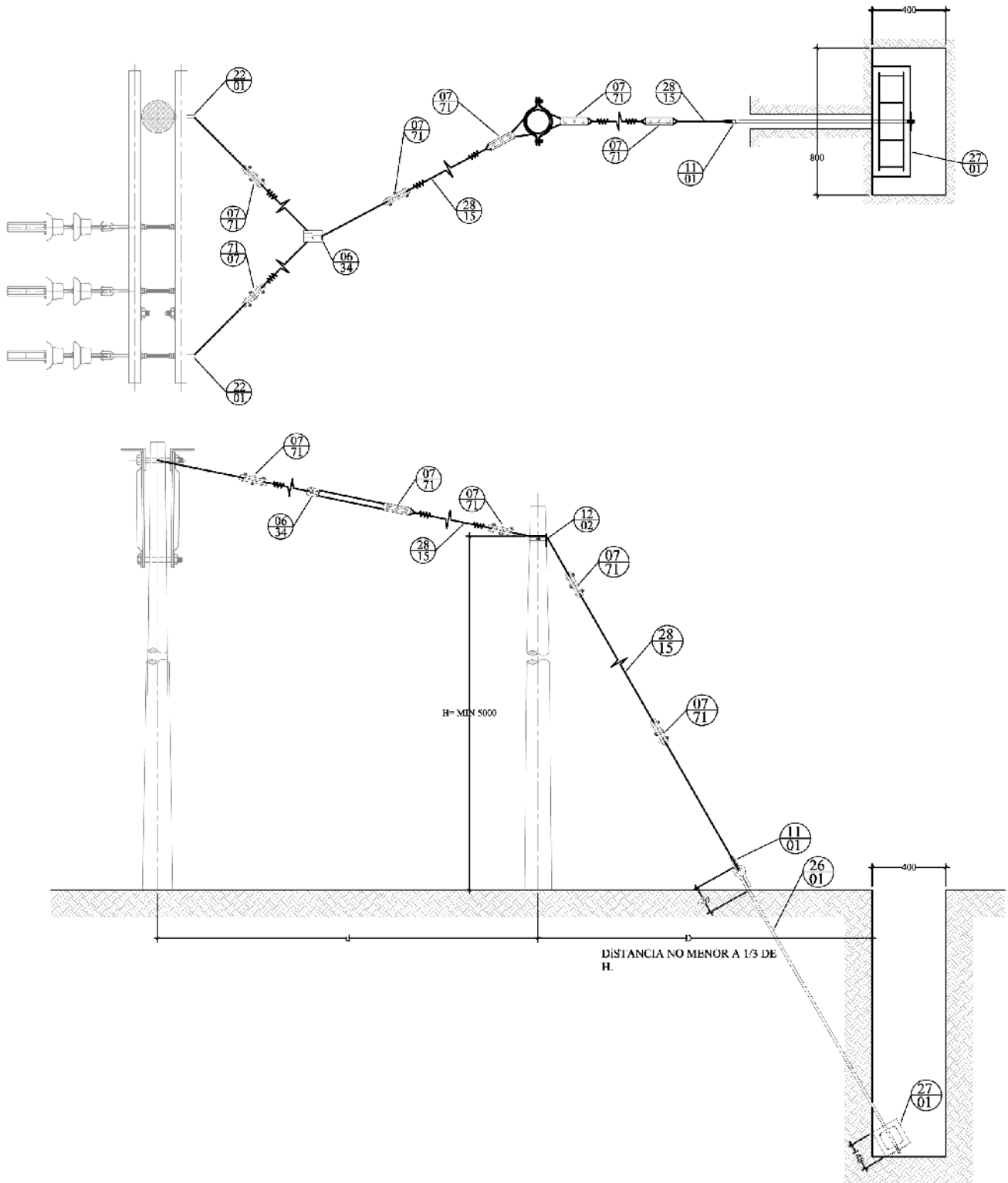
753 Templete poste a poste y a varilla de anclaje 34.5 kV.

Ref. Mat.	Cant.	Descripción Materiales
Montaje del Templete		
0634	1	Aislador tipo tensor. 171.5x 89 mm 34.5 kV ANSI 54-4
0771	6	Grana prensadora. Diametro del conductor 6.35 mm - 9.18 mm. Dimensiones 150*15 mm
1101	1	Guardacabo de acero galvanizado. Para cable de 15.87 mm.
1202	2	Collarin sin salida. en platina de hierro galvanizado. Diametro del poste 15 - 20 cm.
2601	1	Varilla de anclaje con oio. Diametro 16 mm longitud de 1.8 metros.
2701	1	Vigueta de anclaje. f'c= 2500 psi. Fs= 1400 k/cm ² .
2815	30	Cable de acero galvanizado tipo suner resiste para templete . De 9.5 mm con carga rotura 6980 krf

NOTAS:

1. Todas las medidas están dadas en milímetros.

		LISTADO DE MATERIALES TEMPLETE POSTE A POSTE Y A VARILLA DE ANCLAJE 34,5 kV	EH-753 N3	
ELABORÓ:	REVISÓ:	APROBÓ:	FECHA APROBACIÓN:	PAGINA:
ACIEM CAPITULO HUILA	NJEC	COMITE TÉCNICO	30-12-2016	2 de 2



TEMPLETE PARA TERMINAL EN BANDERA, POSTE A POSTE
Y VARILLA DE ANCLAJE 34.5 kV

EH-754
N3

ELABORÓ:	REVISÓ:	APROBÓ:	FECHA APROBACIÓN:	PAGINA:
ACIEM CAPITULO HUILA	NJEC	COMITE TÉCNICO	30-12-2016	1 de 2

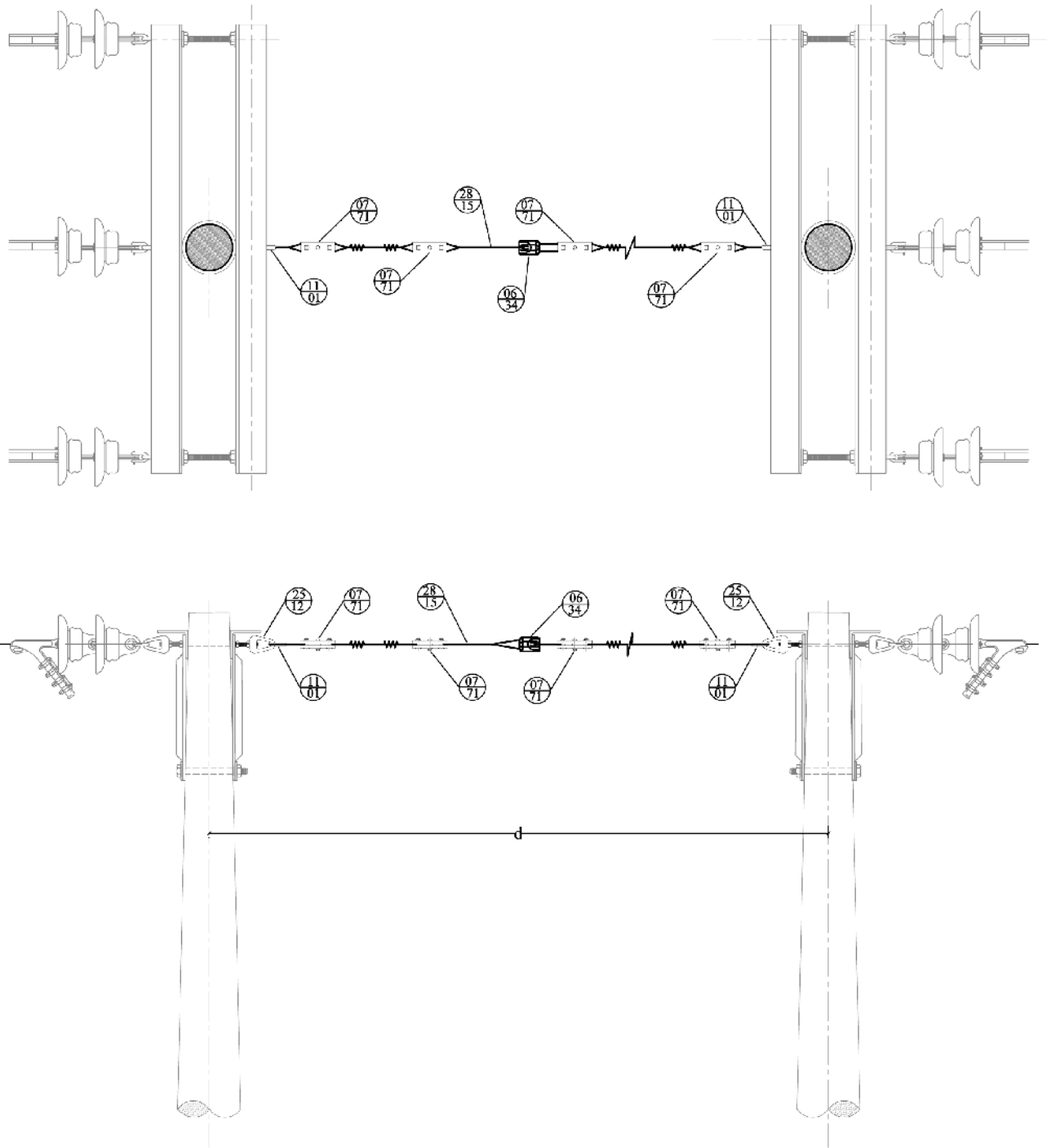
754 Templete para terminal en bandera, poste a poste y a varilla de anclaje 34.5 kV.

Ref. Mat.	Cant.	Descripción Materiales
		Montaje del Templete
0634	1	Aislador tipo tensor. 171.5x 89 mm 34.5 kV ANSI 54-4
0771	6	Grana prensadora. Diametro del conductor 6.35 mm - 9.18 mm. Dimensiones 150*15 mm
1101	1	Guardacabo de acero galvanizado. Para cable de 15.87 mm.
1202	1	Collarin sin salida, en platina de hierro galvanizado. Diametro del poste 15 - 20 cm.
2201	2	Perno de ojo. Dos Tuercas. Diametro 16 mm. Longitud 102 mm
2601	1	Varilla de anclaje con ojo. Diametro 16 mm longitud de 1.8 metros.
2701	1	Vieneta de anclaje. f'c= 2500 psi. Fs= 1400 k/cm^2.
2815	30	Cable de acero galvanizado tipo suner resiste para templete . De 9.5 mm con carga rotura 6980 kcf

NOTAS:

1. Todas las medidas están dadas en milímetros.

	LISTADO DE MATERIALES TEMPLETE PARA TERMINAL EN BANDERA, POSTE A POSTE Y VARILLA DE ANCLAJE 34.5 kV			EH-754 N3
ELABORÓ:	REVISÓ:	APROBÓ:	FECHA APROBACIÓN:	PAGINA:
ACIEM CAPITULO HUILA	NJEC	COMITE TÉCNICO	30-12-2016	2 de 2



TEMPLETE POSTE A POSTE ENTRE DOS TERMINALES 34.5 kV

EH-755
N3

ELABORÓ:	REVISÓ:	APROBÓ:	FECHA APROBACIÓN:	PAGINA:
ACIEM CAPITULO HUILA	NJEC	COMITE TÉCNICO	30-12-2016	1 de 2

755 Templete poste a poste entre dos terminales 34.5 kV.

Ref. Mat.	Cant.	Descripción Materiales
		Montaje del Templete
0634	1	Aislador tipo tensor. 171.5x 89 mm 34.5 kV ANSI 54-4
0771	4	Grana prensadora. Diametro del conductor 6.35 mm - 9.18 mm. Dimensiones 150*15 mm
1101	2	Guardacabo de acero galvanizado. Para cable de 15.87 mm.
2512	2	Tuerca de oio alargado. para perno 16 mm
2815	30	Cable de acero galvanizado tipo suner resiste para templete . De 9.5 mm con carga rotura 6980 kef

NOTAS:

1. Todas las medidas están dadas en milímetros.



LISTADO DE MATERIALES
TEMPLETE POSTE A POSTE ENTRE DOS TERMINALES 34.5 kV

EH-755
N3

ELABORÓ:	REVISÓ:	APROBÓ:	FECHA APROBACIÓN:	PAGINA:
ACIEM CAPITULO HUILA	NJEC	COMITE TÉCNICO	30-12-2016	2 de 2